

Die persönliche Pensionsanalyse 45+

Ihre Pensionsplanung beginnt bereits mit 45 Jahren



Kapitale Fragen ab 45 Jahren

Bereits im Alter von 45 Jahren lohnt es sich, an die eigene Pensionierung zu denken. Im Ruhestand können Sie Ihre Freizeit geniessen und lang gehegte Wünsche und Träume verwirklichen. Die Pension ist aber auch begleitet von grossen finanziellen Umstellungen. Deshalb sollten Sie sich frühzeitig vorbereiten.

Folgende Fragen wollen beantwortet sein:

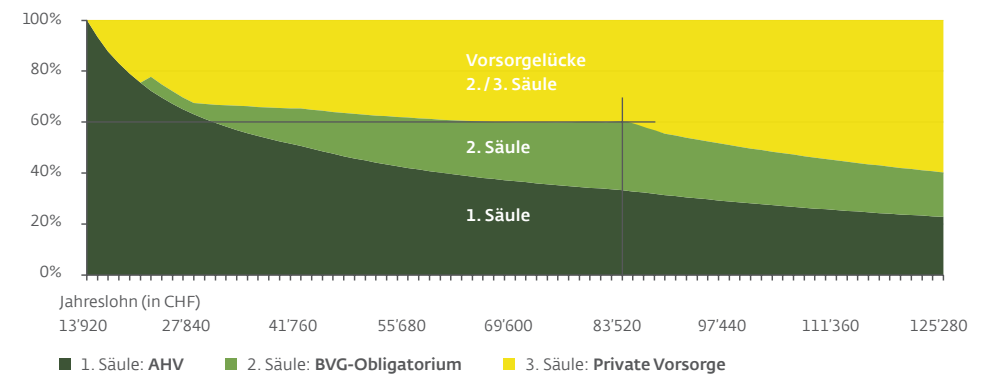
- In welchem Alter möchte ich in Pension gehen?
- Welchen Lebensstandard kann ich mir bis ins hohe Alter leisten?
- Welches persönliche Risikoprofil habe ich in Bezug auf die Anlagestrategie beim Aufbau des persönlichen Vorsorgekapitals (3. Säule)?
- Wie kann ich meine 3. Säule gezielt auf den Einkommensbedarf im Ruhestand aufbauen?

Wir unterstützen Sie gerne in der Beantwortung dieser Fragen und in der Erarbeitung alternativer Szenarien. Die «Pensionsanalyse 45+» schafft Klarheit in Bezug auf die Finanzierbarkeit Ihrer Pläne im dritten Lebensabschnitt. Sie ermöglicht es Ihnen, verschiedene Alternativen bezüglich Pensionsalter und Vorsorgekapitalaufbau zu prüfen.

Kapitalbedarf ermitteln

Von Ihrem heutigen Erwerbseinkommen (hier CHF 80'000) können Sie durch obligatorische Leistungen aus AHV und Ihrer Pensionskasse rund 60% als Rentenzahlungen erwarten. Bei tieferen Einkommen als CHF 80'000 ist die Deckung höher, bei höheren tiefer als 60%.

Kapitalbedarf



Erste allgemeine Hinweise auf Ihre Einkommens- und Vermögensverhältnisse im Rentenalter können Sie im Internet im «Bank Linth Vorsorgecheck» für sich selbst kalkulieren.

Individuelle Berechnung «Kapitalbedarf ermitteln»
unter www.banklinth.ch/vorsorgecheck zum Thema «Mitten im Leben»

Die «Pensionsanalyse 45+»

Die «Pensionsanalyse 45+» umfasst zwei unabhängige Teile.

In einem ersten Schritt ermitteln wir den Kapitalbedarf für den von Ihnen angestrebten Einkommensbedarf nach der Pensionierung. Der Kapitalbedarf wird für den Zeitpunkt zwischen 60 und 65 Jahren berechnet. Das von Ihnen bevorzugte Pensionsalter analysieren wir dann im Detail.

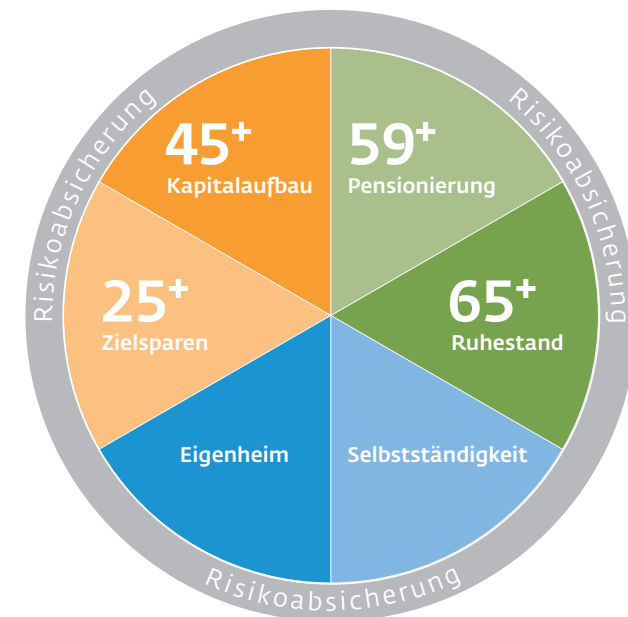
Im zweiten Schritt erarbeiten wir alternative Pläne zum gezielten Vorsorgekapitalaufbau im Rahmen der Säule 3. Je nach Anlagestrategie zeigen wir Ihnen dabei auch die steuerlichen Vor- und Nachteile auf.

Als Vorbereitung für ein unverbindliches, kostenloses Erstgespräch sind folgende Unterlagen erforderlich:

- Kopie der letzten Steuererklärung (mit Wertschriften- und Schuldenverzeichnis)
- Rentenvorausberechnung der AHV-Altersrente (erhältlich bei Ihrer AHV-Zweigstelle; bei verheirateten Personen sind die Daten beider Partner notwendig)
- Pensionskassenausweis und Reglemente (Säule 2)
- Kopien des Ehe- und/oder Erbvertrags sowie des Testaments
- Auszüge vorhandener Vermögen der Säule 3a und Lebensversicherungspolizen

Die Vorsorge ist ein lebensbegleitender Prozess

Vorsorgen ist ein lebensbegleitender Prozess – und auch Vorfreude. Wenn Sie frühzeitig Ihre Vorsorge planen und rechtzeitig die richtigen Weichenstellungen vornehmen, können Sie vielleicht vorzeitig Ihren Ruhestand antreten.



Individuelle Berechnung
unter www.banklinth.ch/vorsorgecheck zum Thema «Mitten im Leben»

Gemeinsam Antworten finden

Ich interessiere mich für eine kostenlose Beratung zur Pensionsplanung:

«Pensionsanalyse 45+»

Ich stehe mitten im Leben und möchte wissen, ob ich im Pensionsalter voraussichtlich genügend Spar- und Vorsorgevermögen habe und/oder ob ich mir eine vorzeitige Pensionierung finanziell leisten kann.

«Vorsorgeanalyse»

Ich möchte aufgrund meiner Lebenssituation (Familie, Eigenheim oder selbstständige Erwerbstätigkeit) die finanziellen Risiken bei Krankheit, Unfall oder Tod prüfen lassen.

Bitte rufen Sie mich an.

Bitte senden Sie mir ein E-Mail mit Terminvorschlägen.

Vorname _____

Name _____

Strasse _____

PLZ/Ort _____

Mail _____

Telefon _____

Am besten erreichbar _____

Bitte senden Sie diesen Talon an: Bank Linth LLB AG, Vorsorge, Postfach 168, 8730 Uznach

Zum Aufbau von Kapital sind je nach Bedarf unterschiedliche Spar- und Anlageprodukte einsetzbar. Je nach Anlagehorizont, Risikobereitschaft, steuertechnischen Überlegungen und Sparziel sind Kombinationen zu wählen. Die Pensionsanalyse bietet Ihnen Hilfestellung in dieser Situation.

Sparen und Anlegen mit Ziel Flexibilität

Sie sparen frei und ohne Zwang für eine Investition in den nächsten Jahren oder aber zielgerichtet für Ihre Pensionierung.

«Klassisches» Sparkonto-Sparen garantiert Ihnen Sicherheit vor Kapitalverlusten. Je nach Kapitaleinsatz, Sparziel und erwarteter Flexibilität haben Sie die Wahl zwischen dem Namensparkonto und dem Investkonto mit Vorzugszins.

Mit Wertschriftenanlagen erlangt der risikogewichtete Ertrag erste Priorität. Sie investieren in Wertschriften und nehmen teil an der Entwicklung der Kapital- und Börsenmärkte. Auf lange Sicht profitieren Sie von höheren Ertragschancen (Performance) als in klassischen Sparformen.

Sparen und Anlegen mit Ziel Altersvorsorge und Steueroptimierung

Sie sparen frei und ohne Verpflichtung mit dem Ziel Altersvorsorge und Steueroptimierung. Ihr Spar- und/oder Anlageziel ist die Fortführung des gewohnten Lebensstandards nach der Pensionierung.

Sparen und Anlegen mit Ziel Risikoabdeckung

Sie sparen mit monatlichen, fixen Sparprämien und decken zusätzlich Erwerbsunfähigkeits- und Todesfallrisiken. Trennen Sie bei der Produktwahl das Sparen vom Versichern: Sie gewinnen damit an Flexibilität und können die Versicherungsleistungen bedarfsgerecht festlegen.

Kontakt

Bank Linth LLB AG

Zürcherstrasse 3
8730 Uznach

Telefon 0844 11 44 11
Telefax 0844 11 44 12
(werktags von 8 bis 18 Uhr)
info@banklinth.ch
www.banklinth.ch

PC-Nr. 30-38170-0
Clearing-Nr. 8731
Swift: LINSCH23

Geschäftsstellen der Bank Linth

Wirtschaftsraum Linthgebiet

Uznach
Gommiswald
Kaltbrunn
Niederurnen
Schmerikon
Weesen

Wirtschaftsraum Zürichsee

Rapperswil
Hombrechtikon
Jona
Kempraten
Meilen
Rüti ZH
Stäfa
Uerikon
Uetikon am See

Wirtschaftsraum Ausserschwyz

Lachen
Altendorf
Pfäffikon SZ
Siebnen

Wirtschaftsraum Sarganserland

Bad Ragaz
Flums
Mels
Sargans

Neue Geschäftsstellen · Eröffnung 2011

Erlenbach ZH
Winterthur