



Die Vorsorge endet nicht mit der Pensionierung

Planen Sie laufend die gezielte Nutzung der vorhandenen
Vermögensmittel

Freiräume nutzen...

Sie sind Rentenbezüger und haben Ihren geplanten Lebensunterhalt dauerhaft abgesichert. Ihre zusätzlichen Vermögenswerte in Form von Sparguthaben, Wertschriften und/oder Immobilien ermöglichen es Ihnen, die Rentenleistungen gezielt zu erhöhen. Dieser Vermögensverzehr oder -teilverzehr will jedoch geplant sein.

Gezieltes Entsparen mit dem VorsorgekontoPLUS

Das VorsorgekontoPLUS ist Ihr Sammelbecken für Kapitaleistungen aus der Säule 3a, aus Pensionskassen-Kapitaleistungen und Auszahlungen von Lebensversicherungen oder Einmaleinlagen. Die Zinssätze sind mit dem Vorsorgekonto 3a vergleichbar.

→ Mehr in der Broschüre «VorsorgekontoPLUS»

Gezieltes Entsparen mit einem Fondsentnahmeplan in Teilschritten

Mit einem Mindestkapital von CHF 50'000 gibt Ihnen der Fondsentnahmeplan die Möglichkeit, Ihre Ersparnisse an den Kapital- und Börsenmärkten zu platzieren und Ihre Renteneinnahmen durch monatliche Fondsentnahmen von mindestens CHF 200 zu verbessern.

→ Mehr in der Broschüre «Fondssparplan»

Gezielte Vorsorge

Mit einem Kapital von CHF 100'000 können Sie Ihr Einkommen bei Langlebigkeit mit einer zeitlich aufgeschobenen Rente ergänzen.

Oder Sie decken (im Todesfall) für den überlebenden Ehepartner die Rentenkürzungen der AHV und der Pensionskasse.

...und an die Zukunft denken

Planen Sie mit Ihrer Lebenspartnerin oder Ihrem Lebenspartner und vielleicht auch mit weiteren Familienmitgliedern die Verwendung des Bank- und Immobilienvermögens.

Schenkungen und Erbvorbezüge

Schenkungen und Erbvorbezüge eröffnen dem Empfänger neue Investitionsperspektiven, beispielsweise für den Bau eines Eigenheims oder zur Finanzierung der Aus- oder Weiterbildung. Prüfen Sie zuvor jedoch, dass Ihr eigener Lebensabend weiterhin finanziell gesichert bleibt.

Neue Wohnoptionen

Die im Rentenalter erlangte Freiheit können Sie auch nutzen, um Ihr Zuhause zu verschönern – sei dies durch einen Neubau, eine Renovation oder den Umzug in ein kompakteres Eigenheim oder eine einstöckige Wohnung. Es gilt immer zu bedenken, dass sich Ihre Bedürfnisse mit dem Alter verändern.

Altersbeschwerden

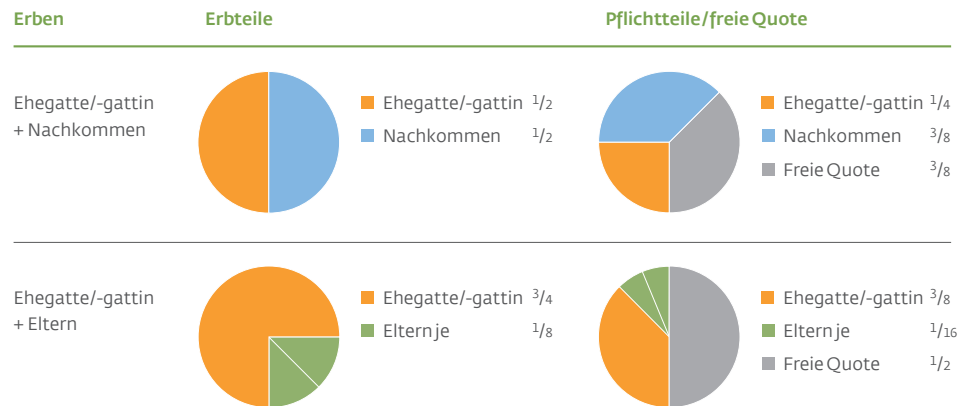
Im Verlauf der Zeit können sich im Ruhestand gewisse Altersbeschwerden bemerkbar machen, die zu veränderten Anforderungen an Ihre Mobilität, Ihr Zuhause oder gar Ihre Betreuung führen. Diese Eventualitäten gilt es frühzeitig einzuplanen, um das Pensionsalter möglichst sorglos geniessen zu können.

...und was dann?

Zum Kreislauf des Lebens gehört auch das Ableben. Wenn Sie sich diesem Thema stellen und in aller Ruhe die entsprechenden Vorkehrungen treffen, nehmen Sie sich und Ihren Liebsten eine grosse Bürde ab.

Nachlassregelung

Insbesondere im Fall eines grösseren Wertschriftenvermögens oder bei Eigenheimbesitz sollten Sie Ihren Nachlass frühzeitig regeln. Eine Begünstigung der Ehepartnerin oder des Ehepartners ist zu prüfen und allenfalls in einem Ehe- und Erbvertrag festzuhalten. Dabei sind die gesetzlichen Vorgaben unbedingt zu berücksichtigen.

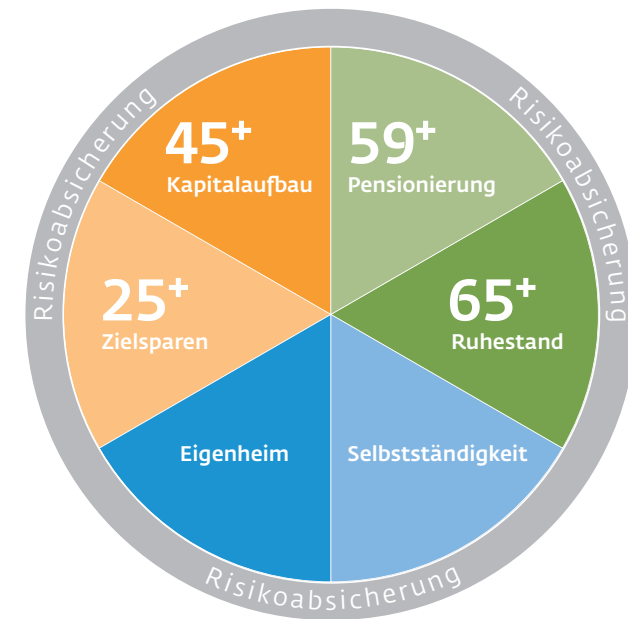


Basis: Errungenschaftsbeteiligung, nur gemeinsame Kinder

Individuelle Berechnung «Partnerbegünstigung»
unter www.banklinth.ch/vorsorgecheck zum Thema «Vor der Pensionierung»

Die Vorsorge ist ein lebensbegleitender Prozess

Vorsorgen ist ein lebensbegleitender Prozess. Deshalb ist Vorsorge nicht eine Frage des Alters, sondern der Weitsicht und der ständigen Planung.



Individuelle Berechnung
unter www.banklinth.ch/vorsorgecheck zum Thema «Kurz vor der Pensionierung»

Kontakt

Bank Linth LLB AG

Zürcherstrasse 3
8730 Uznach

Telefon 0844 11 44 11
Telefax 0844 11 44 12
(werktags von 8 bis 18 Uhr)
info@banklinth.ch
www.banklinth.ch

PC-Nr. 30-38170-0
Clearing-Nr. 8731
Swift: LINSCH23

Geschäftsstellen der Bank Linth

Wirtschaftsraum Linthgebiet

Uznach
Gommiswald
Kaltbrunn
Niederurnen
Schmerikon
Weesen

Wirtschaftsraum Zürichsee

Rapperswil
Hombrechtikon
Jona
Kempraten
Meilen
Rüti ZH
Stäfa
Uerikon
Uetikon am See

Wirtschaftsraum Ausserschwyz

Lachen
Altendorf
Pfäffikon SZ
Siebnen

Wirtschaftsraum Sarganserland

Bad Ragaz
Flums
Mels
Sargans

Neue Geschäftsstellen · Eröffnung 2011

Erlenbach ZH
Winterthur